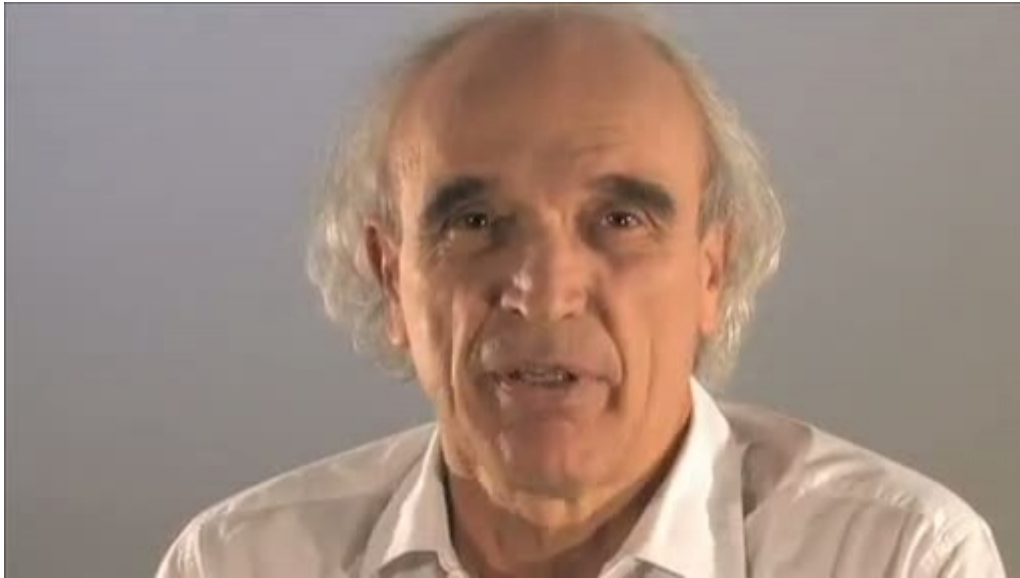


# ΚΡΑΝΙΟ – ΣΠΛΑΧΝΙΚΗ ΣΥΝΑΦΕΙΑ

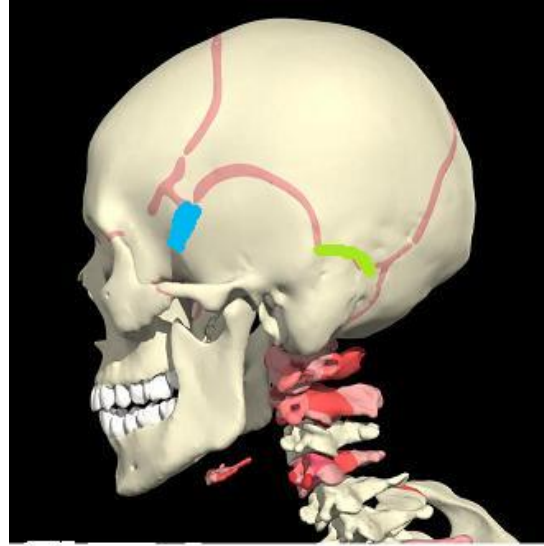
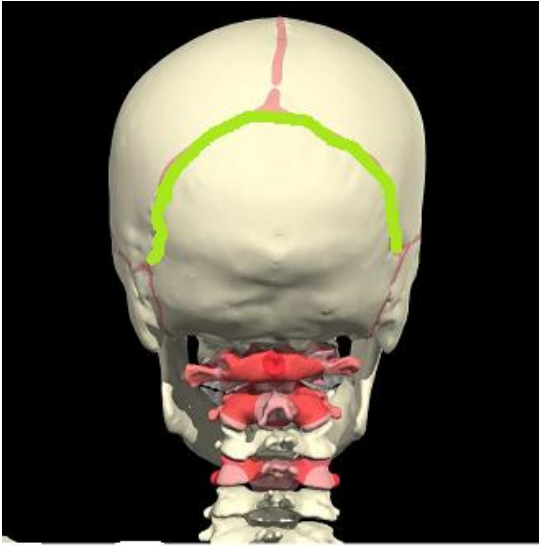
## Κρανίο – σπλαχνική συνάφεια!



*Σύμφωνα με τον Jean-Pierre Barral (Visceral Manipulation II), υπάρχουν δυο τύποι κρανίο-σπλαχνικής συνάφειας: 1) συνάφεια που αντιστοιχεί σε περιοχές του σκελετού, στις κρανιακές ραφές ή σε περιορισμούς στο σύστημα των μεμβρανών, 2) συνάφεια που αντιστοιχεί σε αυτό καθαυτό το κρανίο, είτε δομικά, είτε λειτουργικά.*

## Μερικές γενικές παρατηρήσεις:

- **Σύστοιχος συσχετισμός:** περιορισμός σκελετικός, στις κρανιακές ραφές και στο σύστημα των μεμβρανών, συχνά προκύπτει στην ίδια πλευρά που βρίσκεται το όργανο που δυσλειτουργεί.



• **Κρανιακός συσχετισμός:** όσο πιο χαμηλά βρίσκεται ο σπλαχνικός περιορισμός, τόσο μεγαλύτερη είναι η πιθανότητα για αλλαγές στο κατώτερο τμήμα του κρανίου. Για παράδειγμα, ένα ηπατικό πρόβλημα συχνά συσχετίζεται με τη δεξιά στεφανιαία ραφή ή με κάποια από τις δεξιά ευρισκόμενες κρανιακές ραφές. Γυναικολογικά προβλήματα πολύ συχνά σχετίζονται με την λαμδοειδή ραφή και το ινιακό οστό.

**Προσπαθήστε τη παρακάτω δοκιμασία:**



Αρχικά εφαρμόστε την δοκιμασία του τοπικού ακούσματος στο κρανίο του ασθενή και καταγράψτε στο μυαλό σας πως το αντιλαμβάνεστε. Στη συνέχεια κινητοποιήστε ένα όργανο και άμεσα επαναλάβετε την δοκιμασία του τοπικού ακούσματος στο κρανίο. Εάν στη νέα δοκιμασία το χέρι σας ολισθαίνει διαφορετικά ή πιο βαθιά, αυτή η περιοχή είναι πολύ πιθανόν να συσχετίζεται με κεντρική εγκεφαλική προβολή του οργάνου που κινητοποιήσατε. Μπορείτε να εργάζεστε ταυτόχρονα στο όργανο και στις εγκεφαλικές του συνδέσεις για να επιτύχετε ένα εξαιρετικό αποτέλεσμα. Εντούτοις αν στη νέα δοκιμασία το χέρι σας παραμένει επιφανειακά, ο συσχετισμός αφορά τη περιτονία, τη σκληρά μήνιγγα, μύες κ.α., μόνο εάν το χέρι έλκεται βαθύτερα μέσα στο κρανίο υπάρχει εγκεφαλικός συσχετισμός.

## ΠΗΓΗ

Visceral Manipulation II, Revised Edition, Jean-Pierre Barral