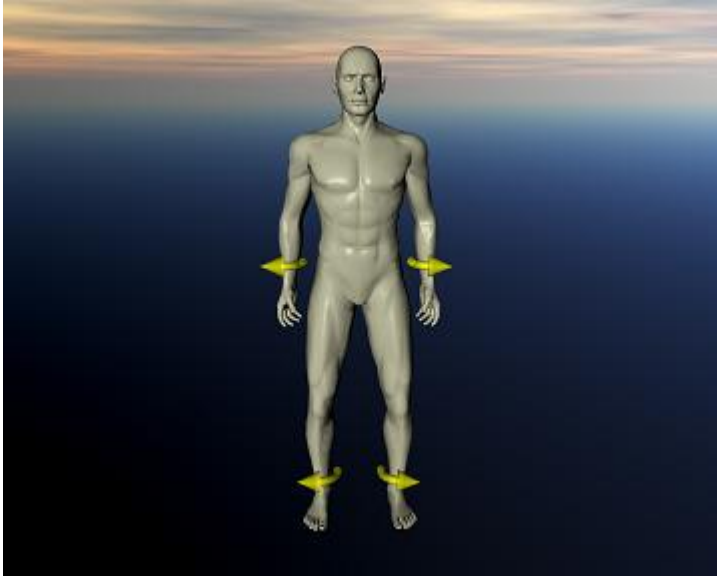


# Κρανιοϊερός Ρυθμός

Άρθρο του [ΧΑΡΑΛΑΜΠΟΥ ΤΙΓΓΙΝΑΓΚΑ, ΜΤ, CST, MNT](#)

## ΚΡΑΝΙΟΪΕΡΟΣ ΡΥΘΜΟΣ



Όπως σε κάθε άνθρωπο υπάρχει ο καρδιακός και ο αναπνευστικός ρυθμός, έτσι υπάρχει και ο Κρανιοϊερός Ρυθμός. Προκαλείται από την παραγωγή και απορρόφηση του εγκεφαλονωτιαίου υγρού που περιβάλλει το Κεντρικό Νευρικό Σύστημα (εγκέφαλο και νωτιαίο μυελό).

Ο ανεπαίσθητος αυτός ρυθμός μπορεί να γίνει αντιληπτός σε ολόκληρο το σώμα, ψηλαφίζεται με τα χέρια, από θεραπευτή εκπαιδευμένο στην Κρανιοϊερή Θεραπεία. Η συχνότητα του είναι 6 με 12 κύκλους το λεπτό.

Με ένα απαλό άγγιγμα σε διάφορα σημεία του σώματος ένας εκπαιδευμένος θεραπευτής μπορεί να εντοπίσει περιοχές με ασυμμετρία του Κρανιοϊερού ρυθμού. Αυτή η ασυμμετρία μας δείχνει ότι για κάποιο λόγο αυτή η περιοχή δυσλειτουργεί. Αυτή η δυσλειτουργία μπορεί να εκφρασθεί με ποικιλία συμπτωμάτων.

Εφόσον συμβεί αυτό ο θεραπευτής μπορεί να διευκολύνει τον αμυντικό μηχανισμό του σώματος να αποκαταστήσει την φυσιολογική λειτουργικότητα, αποκαθιστώντας την συμμετρία, με ήπιους και ανεπαίσθητους χειρισμούς που εφαρμόζονται σε ολόκληρο το σώμα, ενώ η πίεση που ασκείται πάνω στο σώμα του ασθενή δεν ξεπερνά τα 5 gr.

Κρανιοϊερός Ρυθμός: Μύθοι και πραγματικότητα